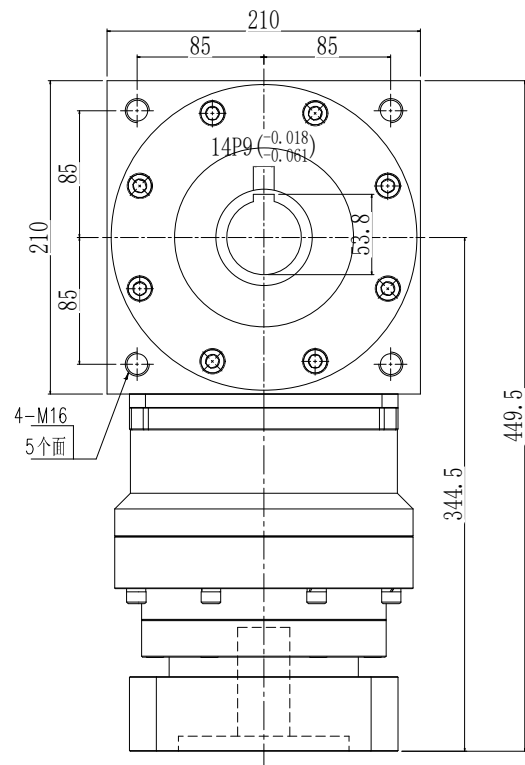
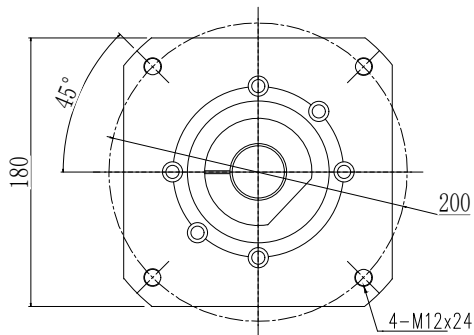
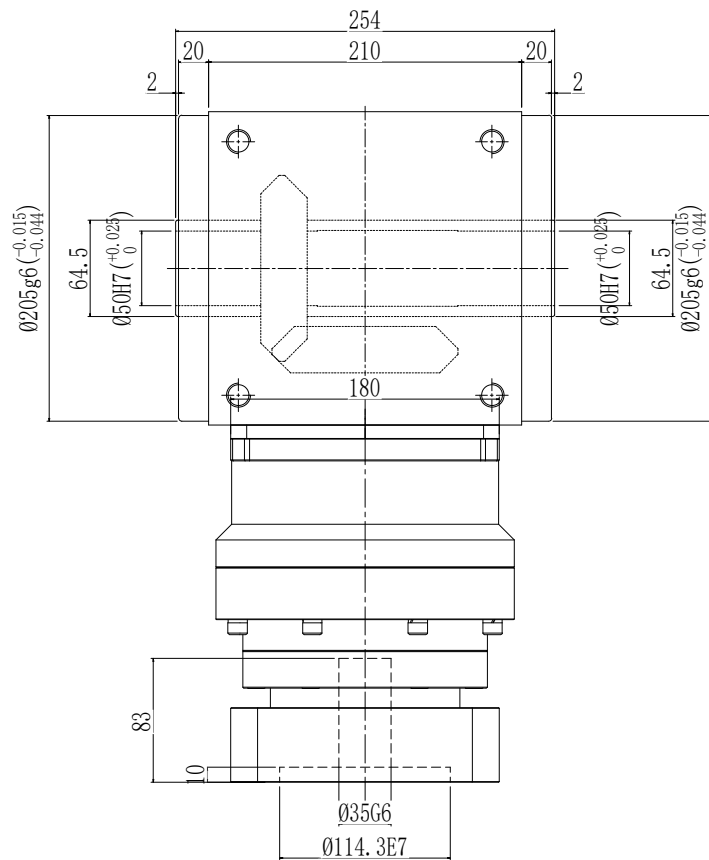


借用件登记
描图
校核
旧版图号
签字
日期



性能参数:

减速比: 1:20-100

额定输出扭矩: 1300 N.m

最大加速扭矩: 1.5倍额定扭矩

额定输入转速: 2000 rpm

容许径向力: 11500 N

容许轴向力: 5750 N

回程间隙: ≤12 arcmin

使用寿命: >20000 h

使用温度: -10℃~80℃

客户签字 Customer's Signature	公司名称 Company name	锋桦 锋桦传动科技(江苏)有限公司 FAMEKO 锋桦传动科技(上海)有限公司 台湾 锋桦科技有限公司
	图名 Drawing name	行星减速机Planetary gearbox: AT210-FH-L2
设计 Design: 刘建勇	服务热线 Service hotline	400-8040-668 / QQ:4008040668
复核 Recheck:	网址/邮箱Website/email	www.fht.tw / www.3fgearmotor.com fht@fht.tw / sales@3fgearmotor.com
日期 Date: 2024/12/30	电话/传真Tel./Fax	021-39948832 / 021-39948836